

Jaarverslag 2022

Dienst Ambulante Begeleiding
Limburgse Stichting Autisme

Algemene gegevens

- 121** medewerkers (38 DAB, 54 LSA, 3 Kapelanijs, 26 Studenten/Flexi's)
- 3846** volgers op Facebook (LSA+DAB+KAP)
- 675** volgers op Instagram (LSA+DAB+MAG)
- 63** beantwoorde outreachvragen
- 19** cliënten ambulant ondersteund met eigen middelen (CASS)
- 58** PVB dossiers mobiele ondersteuning
- 38** PAB dossiers
 - 1** PVC dossier mobiele ondersteuning & dagbesteding
 - 17** bewoners in woonopvang Residentie Vijverplein te Zutendaal met PVB
 - 11** deelnemers in dagbesteding horeca - De Kapelanijs

Erkenningen LSA - DAB

1.980,92 ptn RTH op 1/01/2022
1.812,35 ptn RTH met budgetgarantie

1.609,68 ptn RTH op 1/01/2022
1.486,95 ptn RTH met budgetgarantie

145 ptn RTH GIO op 1/01/2022
123,40 ptn RTH GIO met budgetgarantie

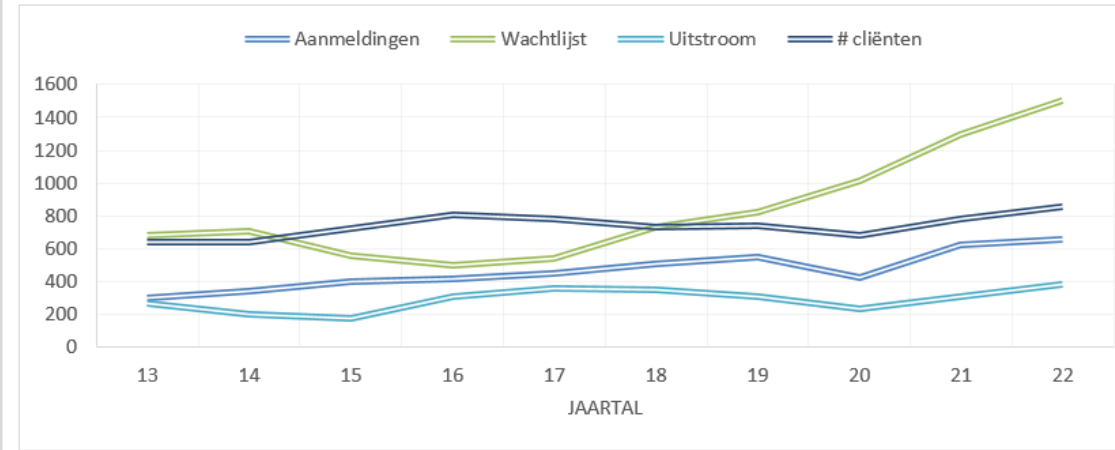
42,55 ptn RTH GIO met budgetgarantie
50 ptn RTH GIO op 1/01/2022

844,27 ptn Zorggebonden punten als VZA

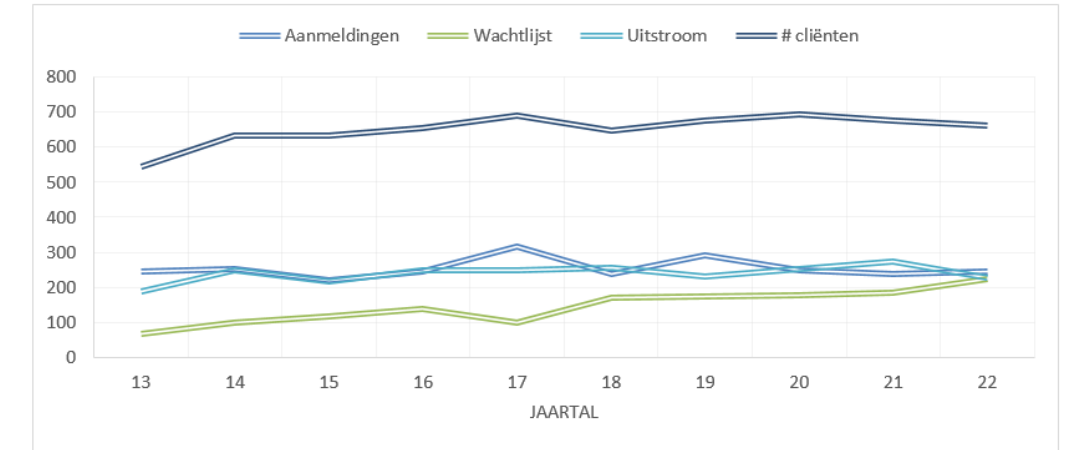
81,83 ptn Zorggebonden punten als VZA



LSA (RTH)



DAB (RTH)



Aantal cliënten volgens doelgroep

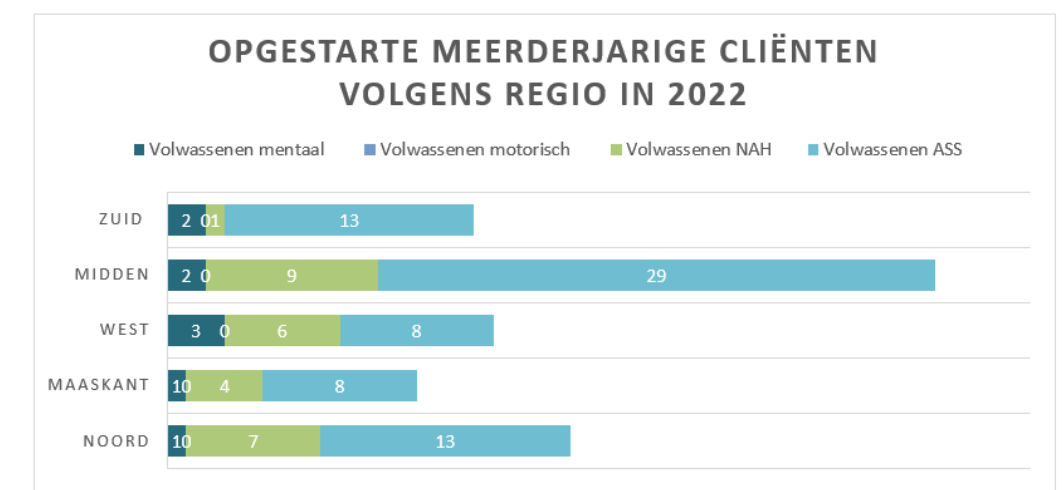
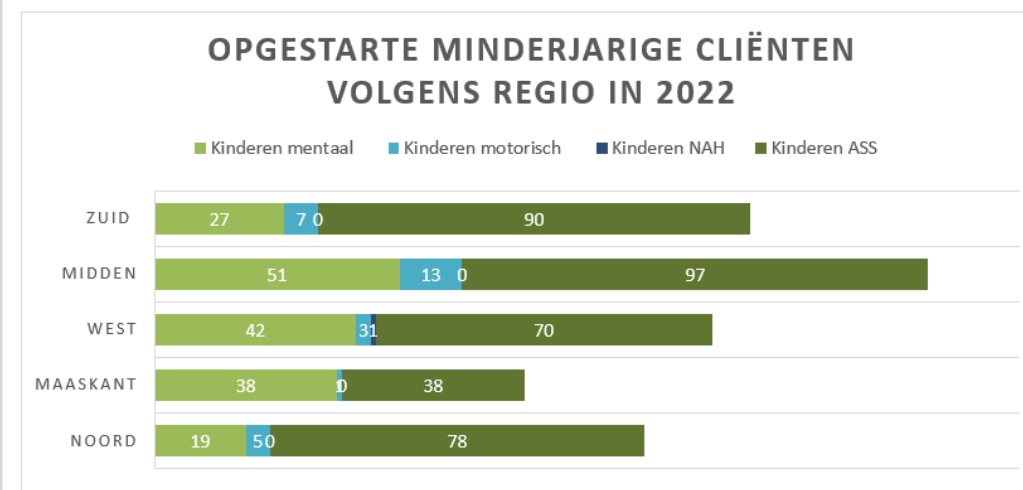
	Mentaal	Kind < 6 jaar	6 - 18 j	volwassenen	Totaal
2022					
Gestart		149	28	9	186
In begeleiding		305	88	54	447
Afgerond		106	20	22	148

	Fysiek/NAH	Kind < 6 jaar	6 - 18 j	volwassenen	Totaal
2022					
Gestart		29	1	27	57
In begeleiding		79	8	127	214
Afgerond		41	3	35	79

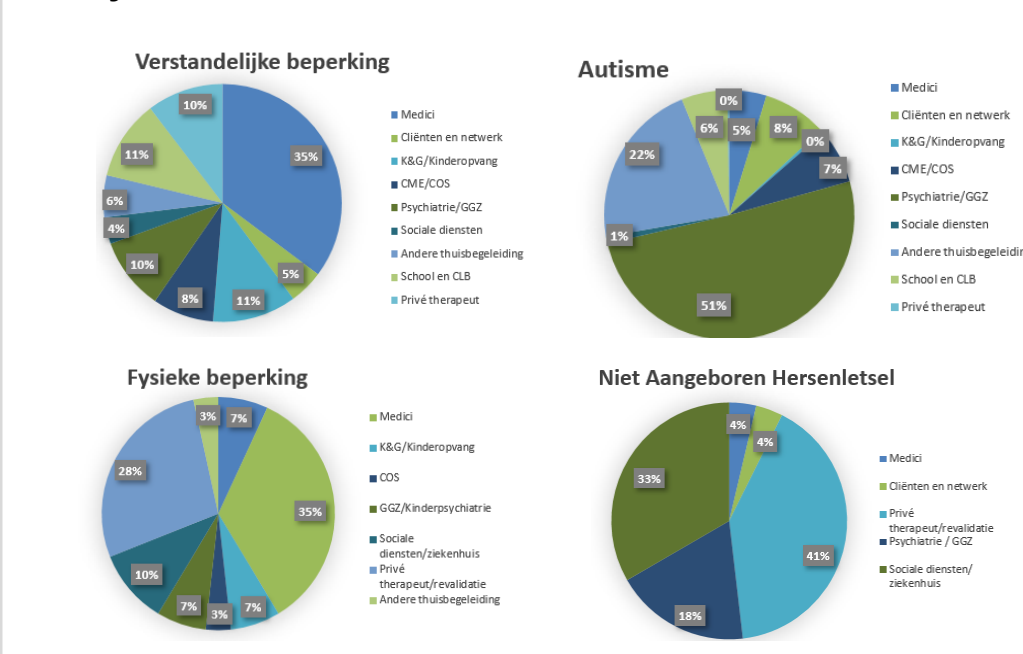
	Autisme	Kind < 6 jaar	6 - 18 j	volwassenen	Totaal
2022					
Gestart		131	242	71	444
In begeleiding		213	426	165	804
Afgerond		108	208	65	381

	Totaal	Kind < 6 jaar	6 - 18 j	volwassenen	Totaal
2022					
Gestart		309	271	107	687
In begeleiding		597	522	346	1465
Afgerond		255	231	122	608

Aantal opgestarte cliënten volgens regio



Verwijzers



Personeelsbestand op 31/12/2022

